



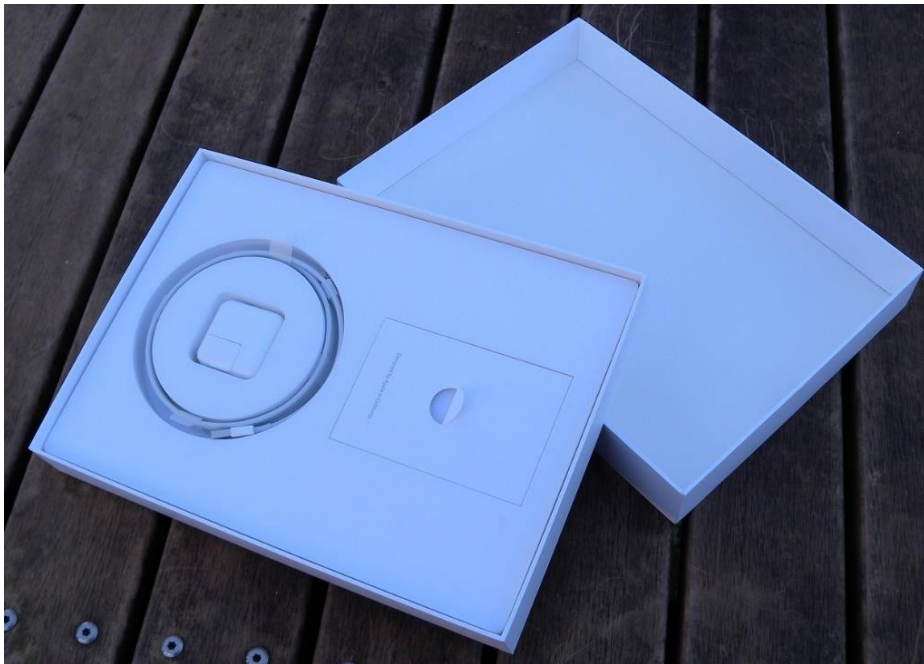
Apple iPad Pro

株式会社テカナリエ

2016年

info@techanalye.com

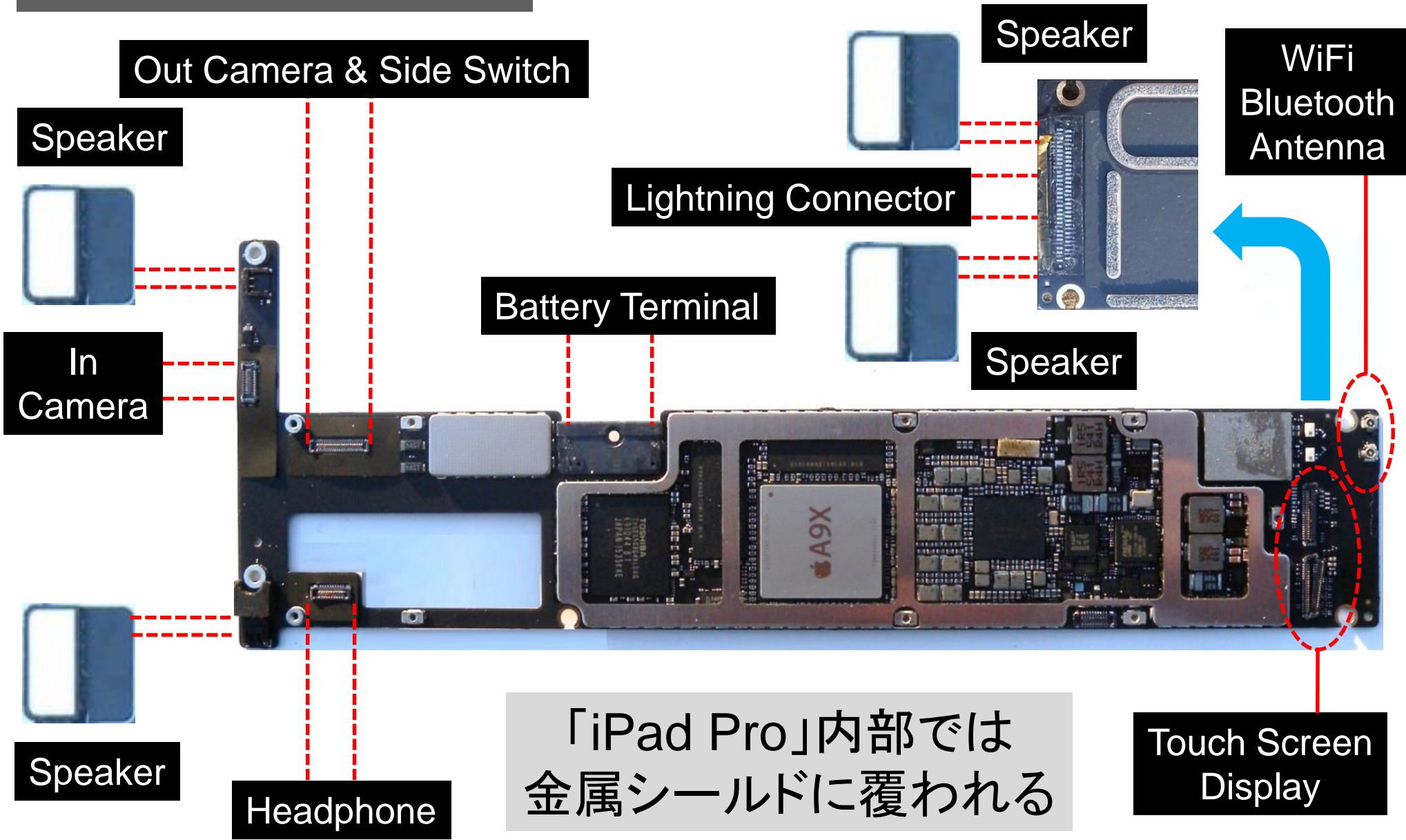
製品の仕様



Name	iPad Pro
OS	iOS 9
Display	12.9 inch 2732 x 2048
Camera	8.0M pixel + 1.2M pixel
Video	1080p HD
WiFi	802.11 ac/a/b/g/n
Bluetooth	4.2
Speaker	4
Sensor	Compass Touch ID 6-Axis Gyro & Accelerometer
Size	305.7 x 220.6 x 6.9mm
Weight	723g

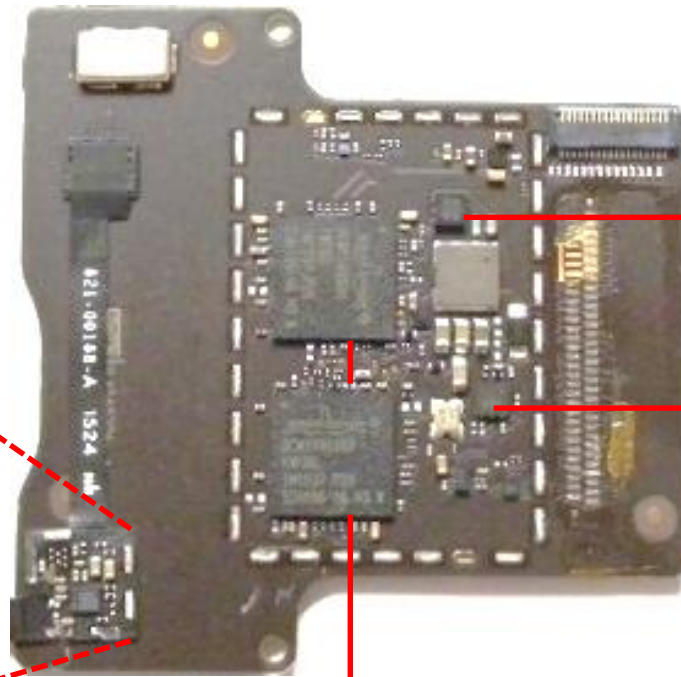
メイン基板端子の様子

iPad Pro



Touch基板の様子

iPad Pro



Finger ID Controller



2CHIP



Touch Screen Controller



DC/DC Converter



台湾

「iPad Pro」チップ系統図

iPad Pro



WiFi ac 5.0GHz
Bluetooth 4.2



4GB LPDDR4



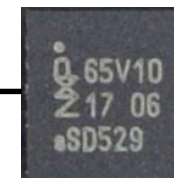
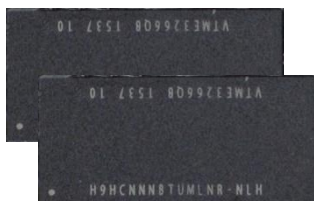
32GB NAND Flash



NFC
Apple Pay



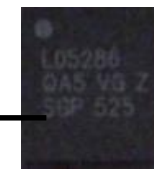
Touch Screen
Controller



Apple Pen
Controller



Display Timing
Controller



Finger ID



Audio CODEC



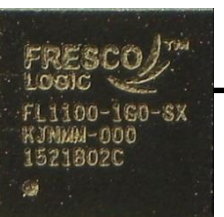
Processor



6-Axis Sensor



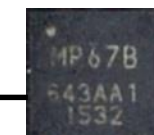
台湾



USB 3.0 Hub
Controller



Power Management IC



Pressure



3-Axis Sensor



Compass



テカナリエ・レポートの活用をお待ちしております

Technology analyze for everyone

実際のレポートには各部位の詳細分解情報
および「A9X」チップ開封情報が掲載されています